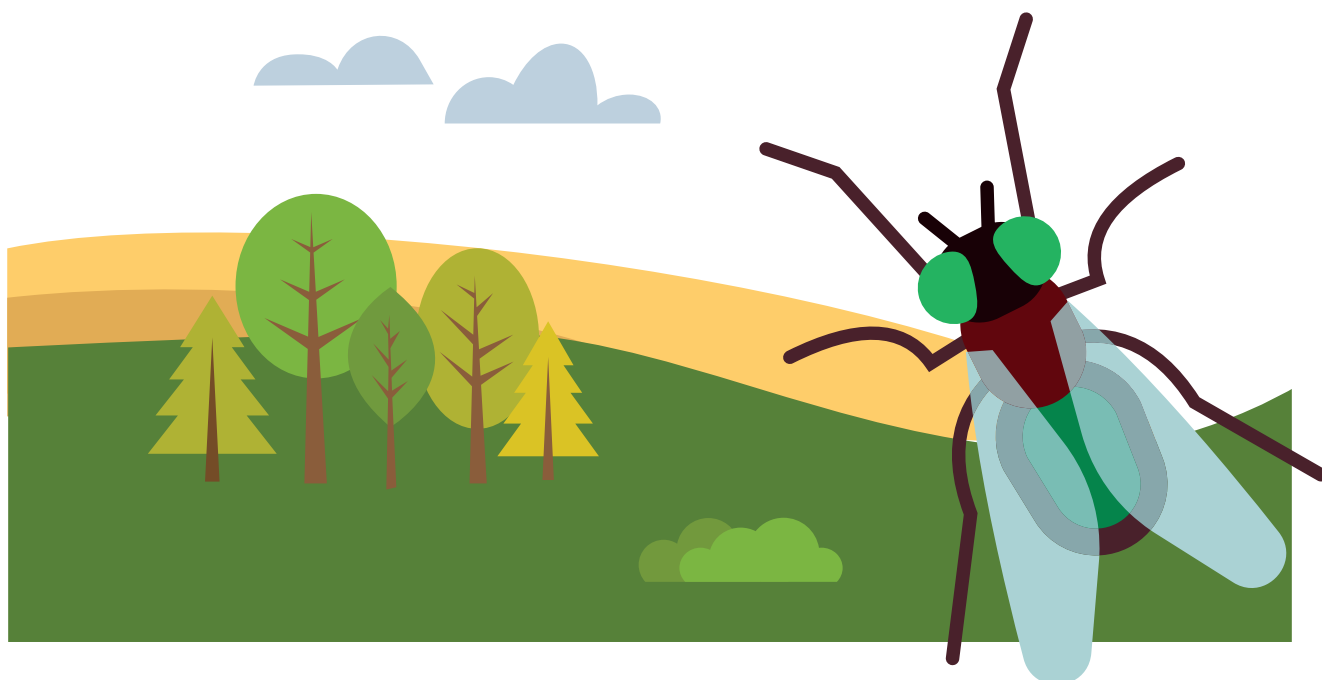




# med fluen Frida

2.-3. Klasse



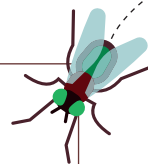
Navn:

Klasse:

# Fluen Frida på landet!

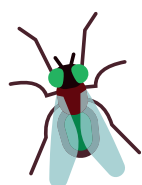
## LÆS

Her er fluen Frida. Frida bor på landet.  
Hun bor på en gård på landet sammen med mange andre dyr.  
Fluer som Frida lever normalt mellem 15-30 dage.  
Flyv med hende rundt på gården og lær om de andre dyr.



## Hvor længe lever fluerne tilsammen?

Flue 1 lever:



15 dage

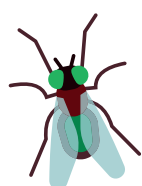
+



5 dage

=

dage



10 dage

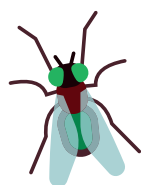
+



23 dage

=

dage



20 dage

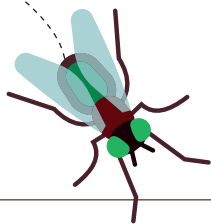
+



19 dage

=

dage



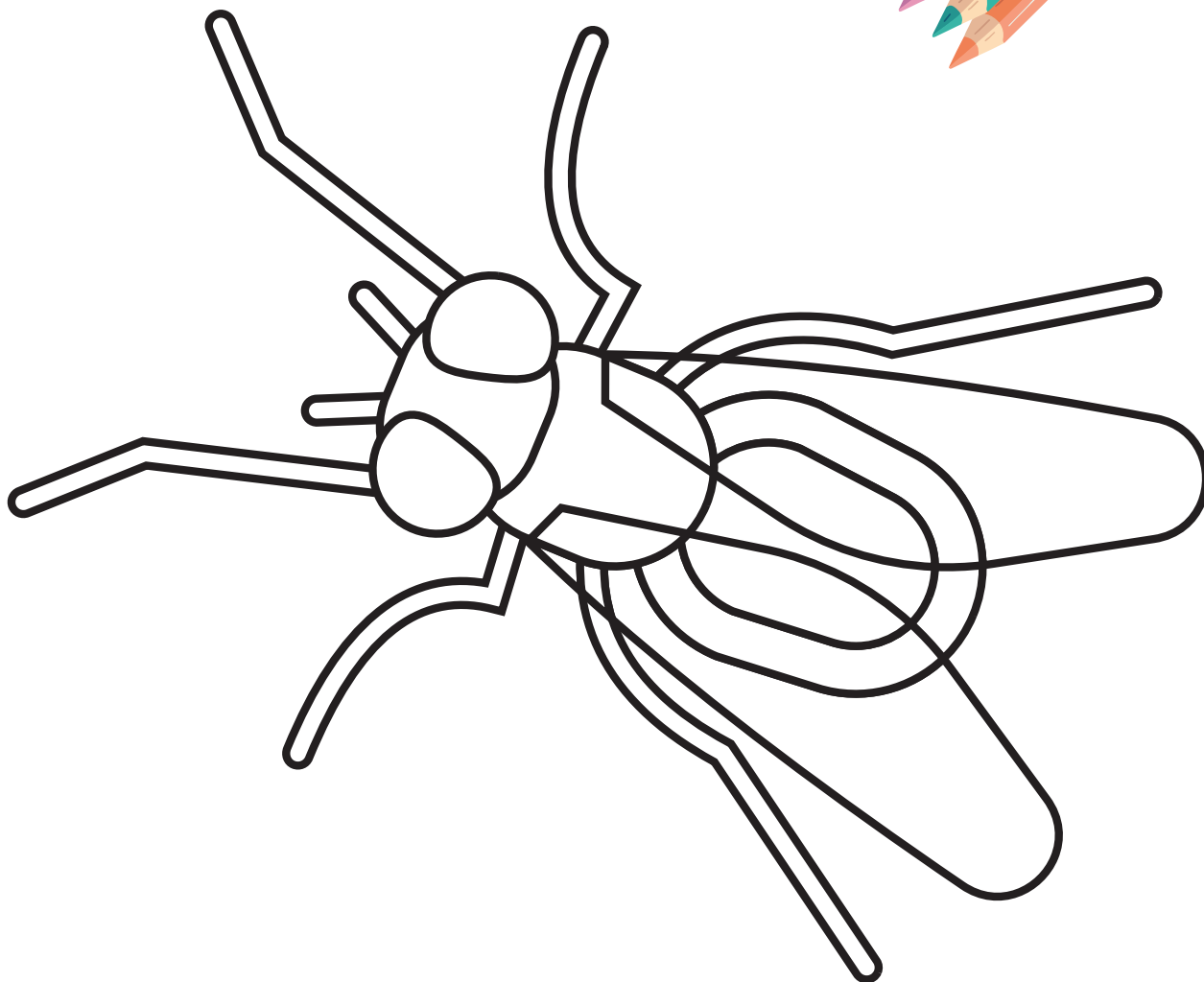
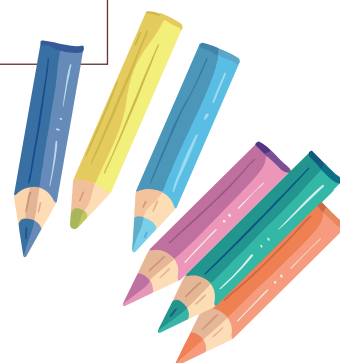
# Første stop



## LÆS

Frida flyver først hen til møddingen, hvor hun er født.  
Her er hendes mange søskende også født.  
En mødding er møg fra dyr som heste og køer.  
Landmanden har samlet møget sammen til en mødding.  
Der bor rigtig mange fluer her.

**Farv fluen Frida og  
skriv en sætning om den.**



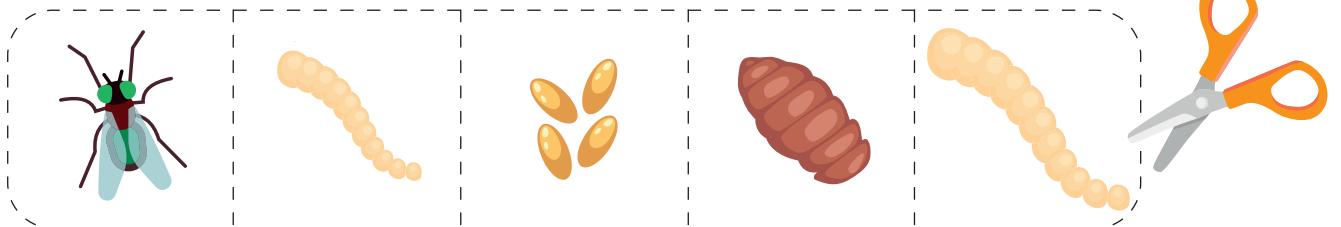
# Dyrene på gården



## LÆS

Fridas mor var for 14 dage siden forbi møddingen, hvor hun lagde op til 1000 æg.  
De æg blev til larver, der voksede.  
Larven blev til en puppe, hvor Frida udviklede sig og til sidst kom ud som en flue.

## Klip billederne ud og sæt dem ind i cirklerne.



Skriv de rigtige ord på linjen.

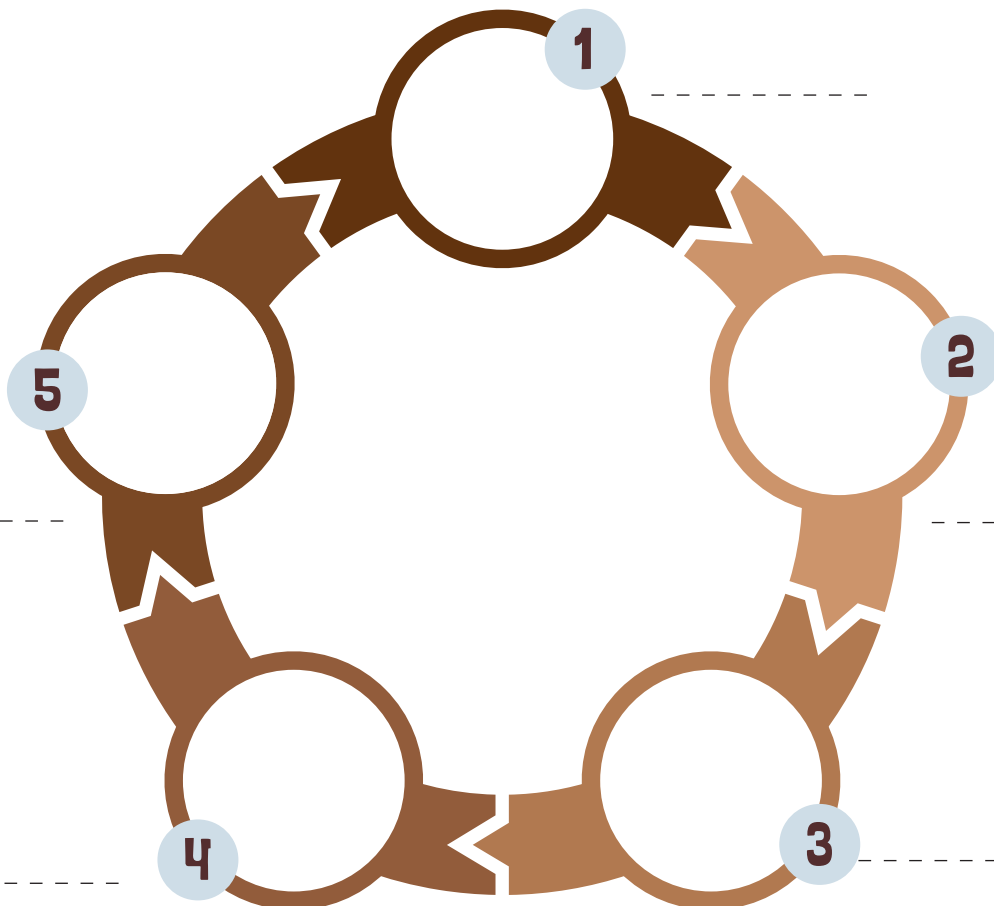
Voksen flue

Puppe

Stor larve

Lille larve

Æg

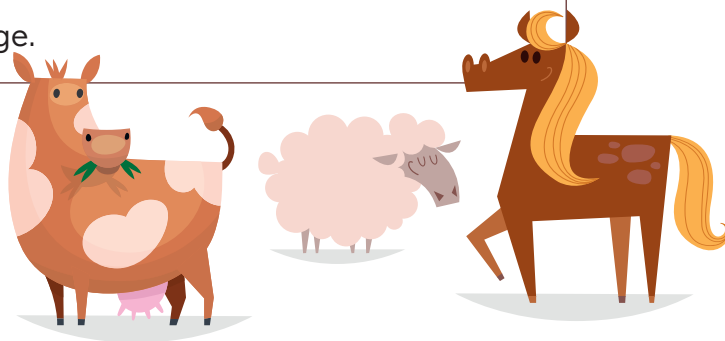


# Tak



## LÆS

Frida flyver ud for at takke dyrene for møddingen.  
Hun takker både hesten, koen, hanen og fåret.  
Frida blev født i møddingen, men hun har også selv lagt nye æg i den.  
Disse æg bliver til fluer i løbet af 14 dage.



## Sæt kryds ved det rigtige svar.

		Ja	Nej
Frida flyver hjem til gården.		<input type="checkbox"/>	<input type="checkbox"/>
Frida har lagt nye æg i møddingen.		<input type="checkbox"/>	<input type="checkbox"/>
Frida spiser æg fra møddingen.		<input type="checkbox"/>	<input type="checkbox"/>
Frida takker hesten for dens mæg.		<input type="checkbox"/>	<input type="checkbox"/>
Frida flyver ud til dyrene.		<input type="checkbox"/>	<input type="checkbox"/>
Insekter laver mæg til møddingen.		<input type="checkbox"/>	<input type="checkbox"/>

# Dyrene på gården

## LÆS

Der er mange dyr på gården.  
Frida flyver højt oppe i luften og kigger ned på marken.  
Hun kan se, at flere af dyrene har unger.

**Hvad hedder dyrets unger?  
Skriv ordet på linjen.**



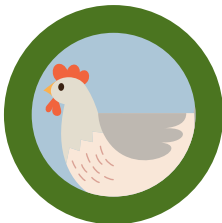
-----



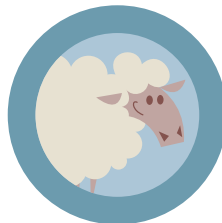
-----



-----



-----



-----

Kalv

Smågris

Kylling

Lam

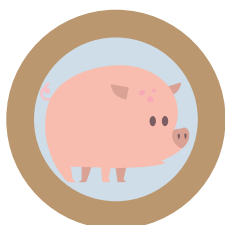
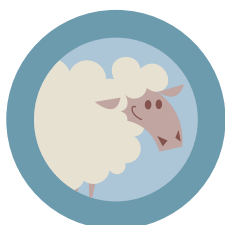
Hvalp

# Hvad bruges dyrene til?

## LÆS

Frida ved, at landmanden spiser nogle af dyrene på gården.  
Men nogle dyr bliver også brugt til andet.

## Hvad bruges dyret til? Sæt streger.



Spise



Bruger ulden



Kæledyr



Fange mus

# Edderkoppen Egon



## LÆS

Frida skal passe på, når hun er på gården.

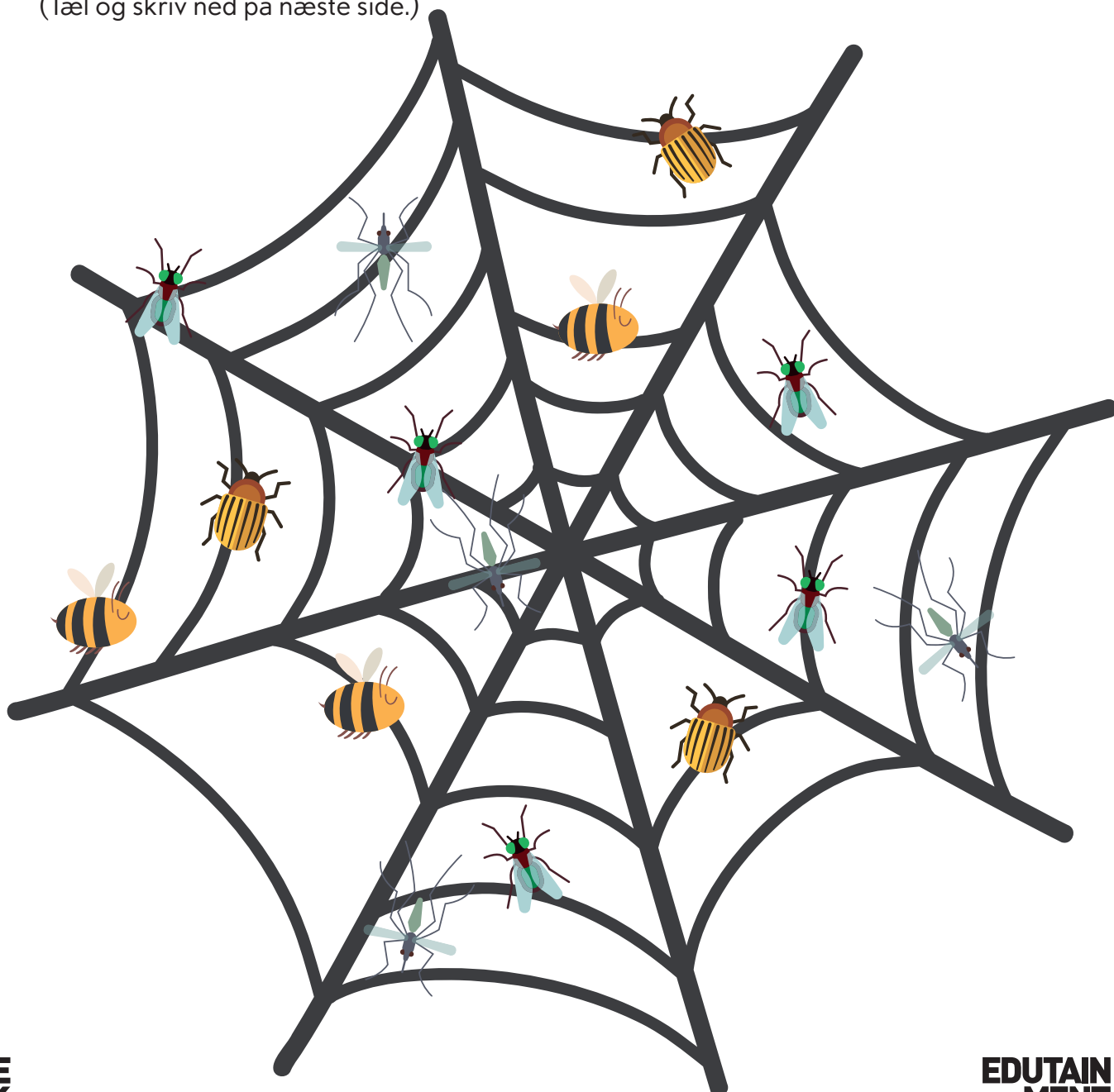
Koen vil vifte hende væk med sin hale.

Landmanden vil klaske hende med sin hånd.

Edderkoppen Egon vil fange hende i sit spindelvæv og spise hende.

## Hvor mange dyr har Egon i sit spind?

(Tæl og skriv ned på næste side.)
















# Egons bytte

Du skal lave et diagram med dyrene, der er fanget i spindelvævet.

**Tæl på forrige side og farv det antal felter, der passer.**

				
2				



5					
4					
3					
2					
1					
					

# Smådyr på gården



## LÆS

Edderkoppen Egon bor på gården.  
Her er det let at fange mad i et spindelvæv.  
Han fanger smådyr og insekter som sommerfugle, bier, myg og fluer.

**Sæt streg til det rigtige insekt.  
Skriv sætningen igen på de tomme linjer.**

**1** En myg er lille og kan stikke.

----- ●

-----



**2** En bi får pollen fra en blomst.

----- ●

-----



**3** Fluen lever kort tid.

----- ●

-----



**4** En sommerfugl elsker blomster.

----- ●

-----



# Dyrenes mad

## LÆS

Frida ved godt, at ikke alle dyr spiser hende.  
Hun har set, at hesten spiser halm, og hunden spiser foder.  
Fåret spiser mest græs, og grisen spiser meget korn.

**Dyrene får mad på forskellige tidspunkter.  
Aflæs uret.**

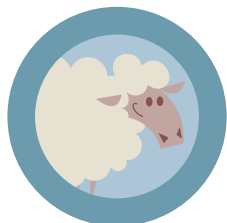


får



til natten

kl. ....



kommer på



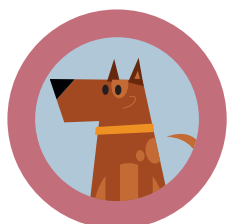
kl. ....



får sit



kl. ....



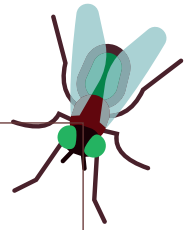
spiser foder fra sin skål



kl. ....



# Sulten



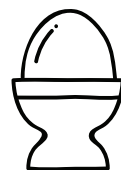
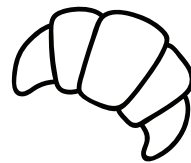
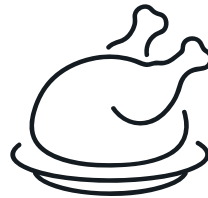
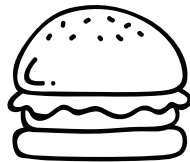
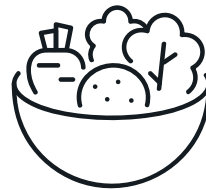
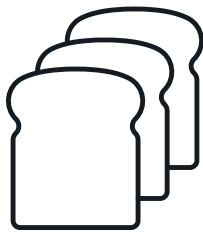
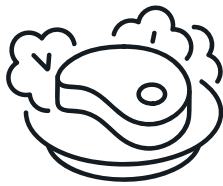
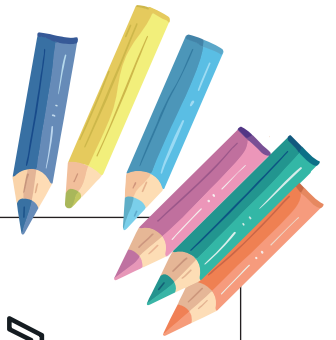
## LÆS

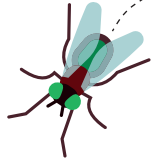
Klokken er 12.00, og Frida er også sulten.

Hun ved, at landmandens kone laver en god frokost i huset.

På bordet ser Frida noget ost, en tomat, et brød og et dejligt, koldt glas mælk.

## Farv kun maden på billedet.





# Fridas død

## LÆS

Frida flyver mod maden, men ser ikke landmanden ved bordet.  
Han har en fluesmækker i hånden, og nu ligger Frida død på bordet.  
Godt Frida nåede at lægge 1000 nye æg i møddingen.  
Så om 14 dage er der mange nye fluer igen.



**Tegn noget, du har lært fra liv på landet.**