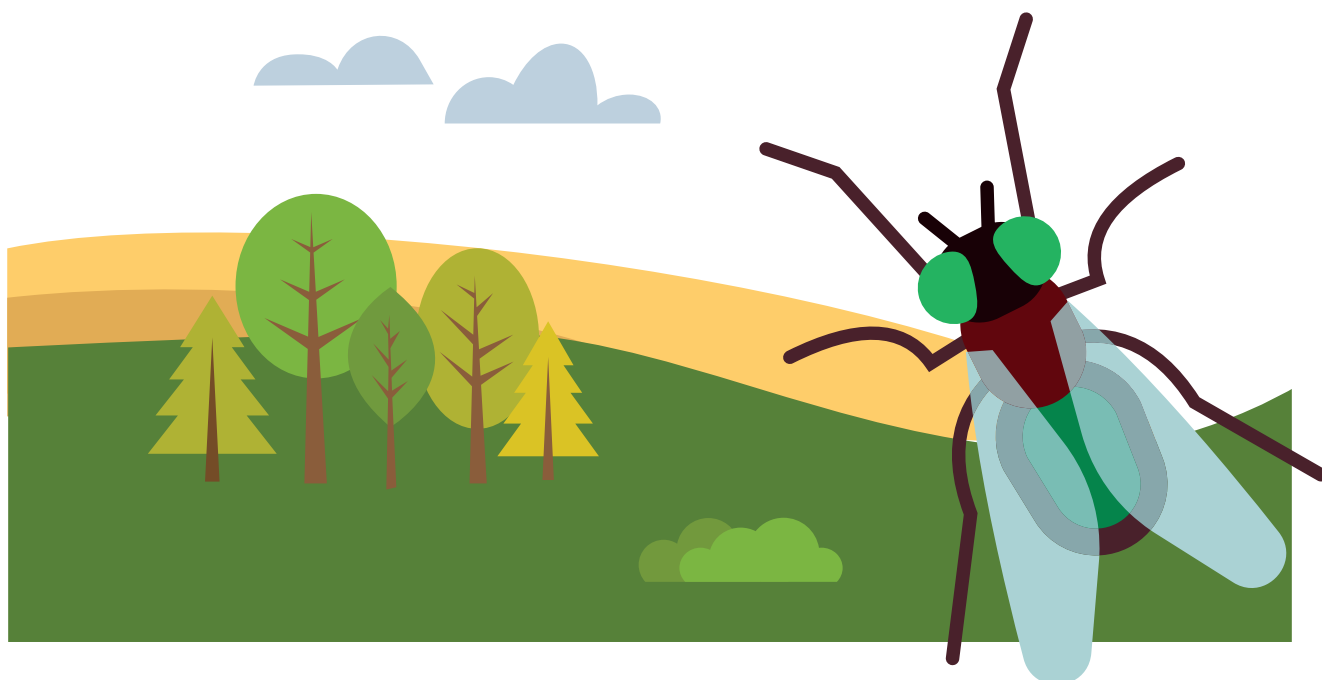




med fluen Frida

0.-1. Klasse



Navn:

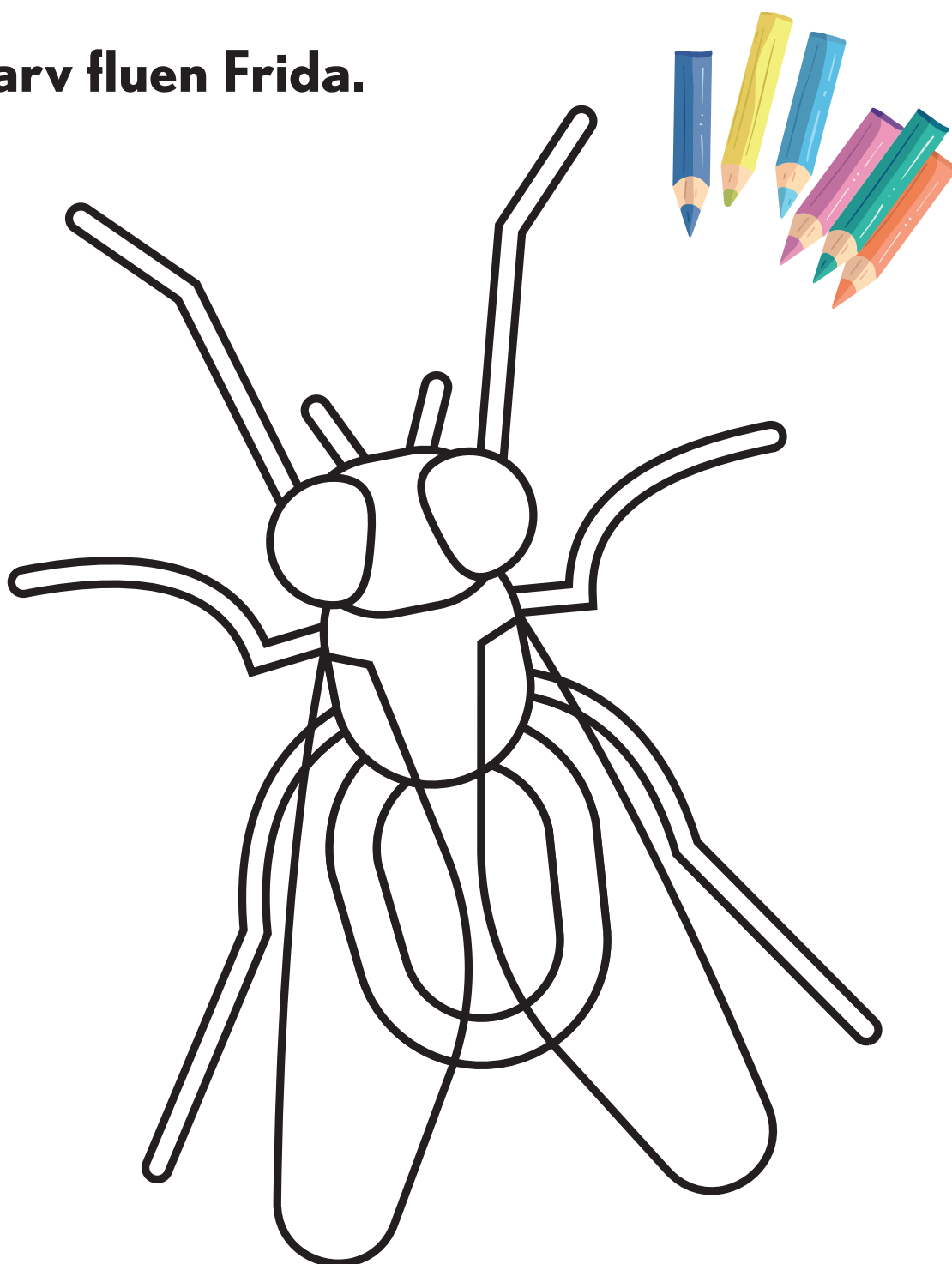
Klasse:

Fluen Frida på landet!



Her er fluen Frida. Hun lever på landet sammen med en masse andre dyr.
Selvom Frida kun lever mellem 15-30 dage, så har hun rigtig travlt!
Følg med hende rundt på landet, så du kan opleve livet og dyrene på landet.

Farv fluen Frida.





Første stop

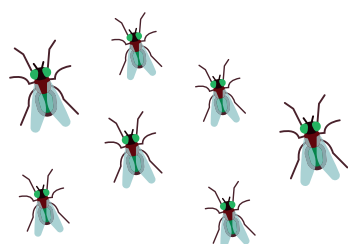
Det første sted, som fluen Frida vil vise dig, er møddingen!

Det er nemlig her, hun er født.

Her er hendes mange hundrede søskende også født.

Møddingen er lavet af mæg fra gårdens dyr.

Sæt ring om det rigtige antal fluer.



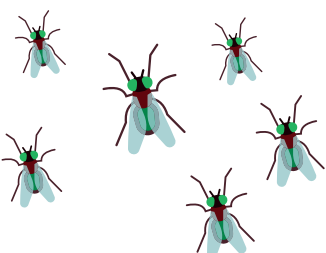
7 5 6

MØDDING



8 10 9

MØDDING



4 5 6

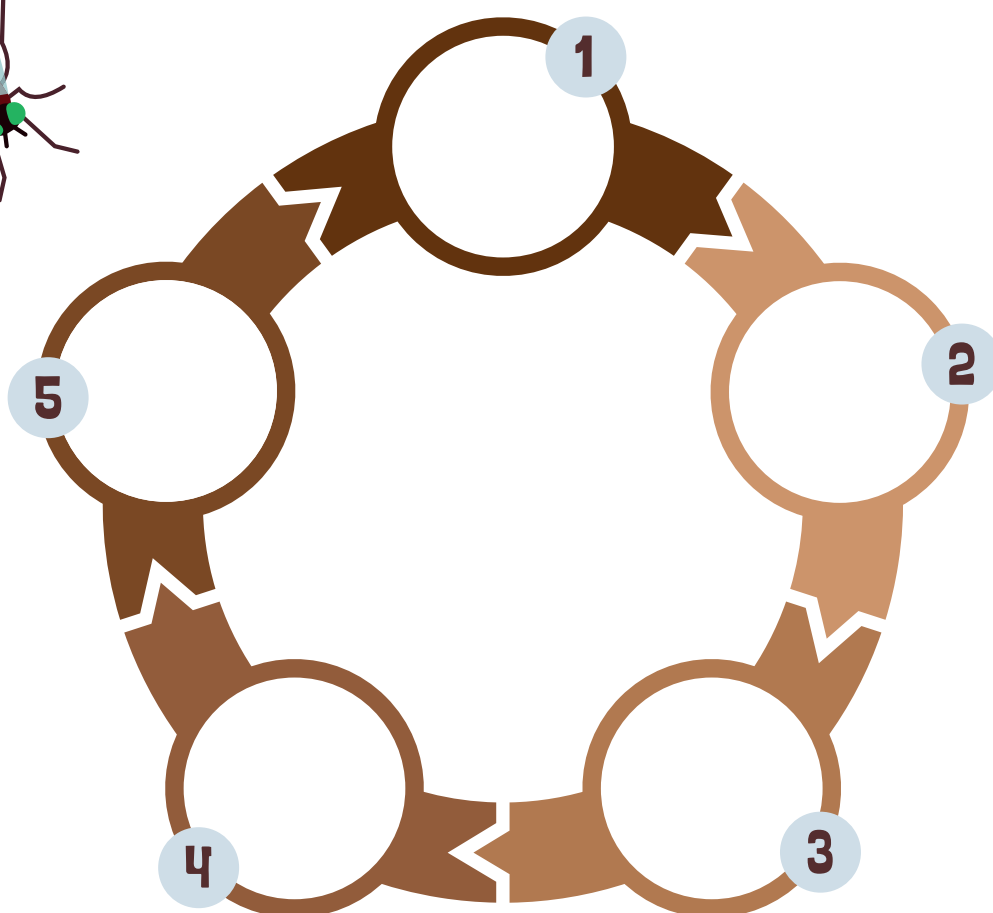
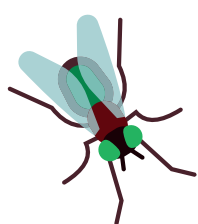
MØDDING

Fluens livscyklus

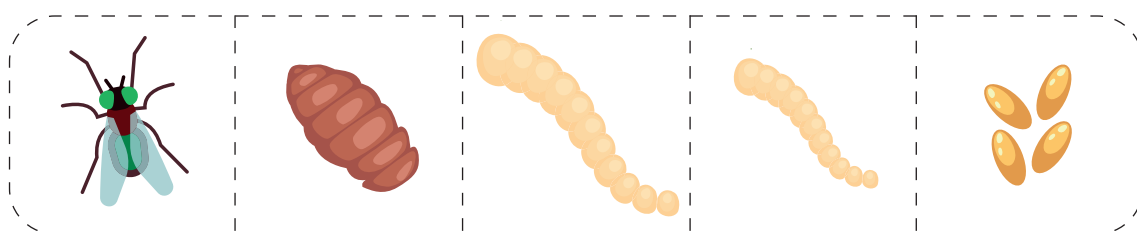


Fridas mor var for 14 dage siden forbi møddingen, hvor hun lagde op til 1000 æg. De æg blev til larver, der voksede. Larven blev til en puppe, hvor Frida udviklede sig og til sidst kom ud som en flue.

Klip billederne ud og sæt dem ind i cirklerne.



Klip billederne ud



Voksen flue

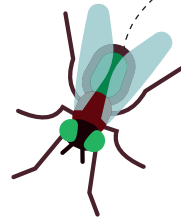
Puppe

Stor larve

Lille larve

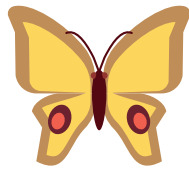
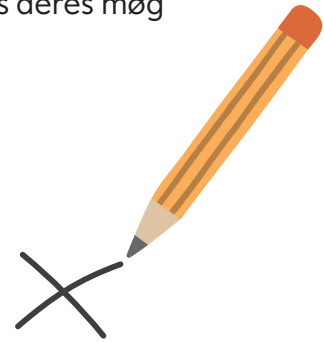
Æg

Tak



Fluen Frida flyver videre ud for at takke hesten, koen, hanen og fåret. De har nemlig lavet mæg til møddingen, som Frida allerede selv har lagt nye æg i. Alle gårdens dyr laver mæg. Hvis dyrene står i stalden, samles deres mæg og smides ud på møddingen.

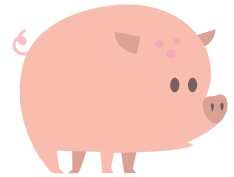
Sæt kryds over de dyr, der ikke bor på gården.



Sommerfugl



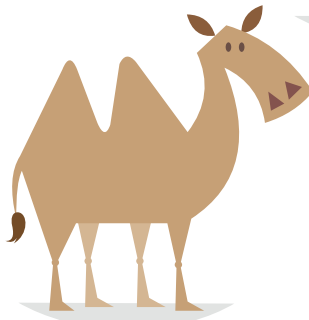
Giraf



Gris



Hund



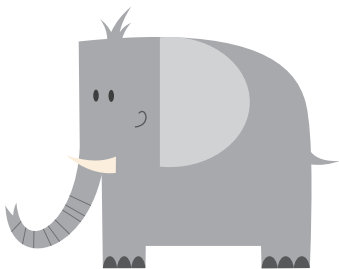
Kamel



Hest

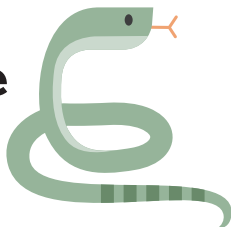


Ko

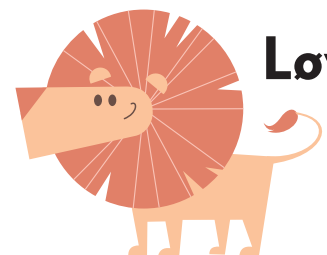


Elefant

Slange



Hane



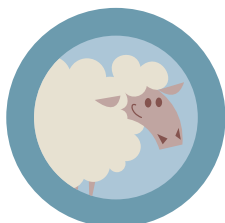
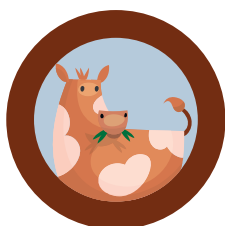
Love

Hvad bruges dyrene til?

Dyrene på gården bruges til forskellige ting.

Nogle dyr spiser vi, andre rider vi på, nogle bruger vi ulden fra, og andre kæler vi bare med.

Hvad bruges dyret til? Sæt streger.



Spise



Bruger ulden



Kæledyr



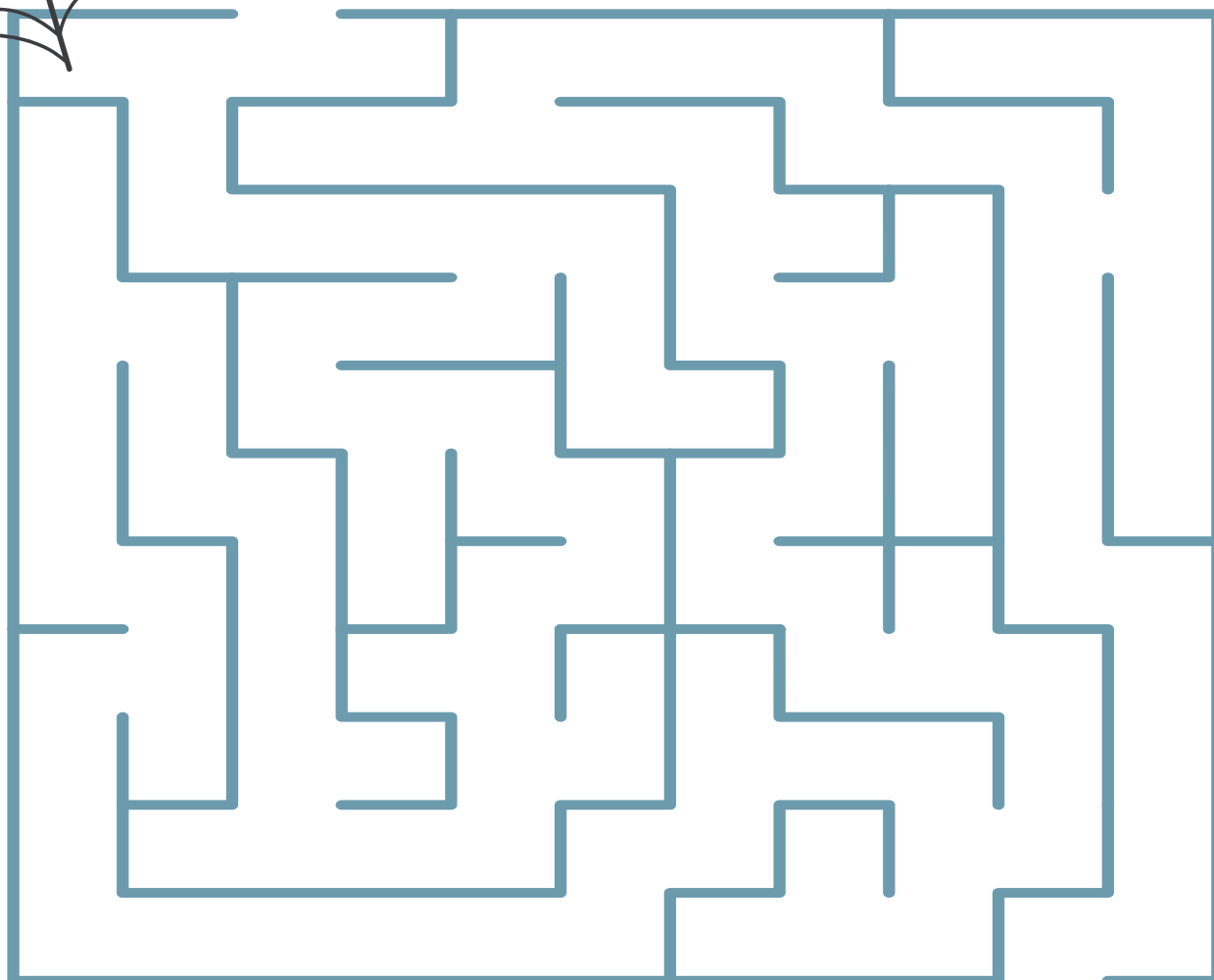
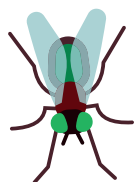
Fange mus

Edderkoppen Egon



Fluen Frida har mange søskende, men ikke mange venner. Hun skal passe på, når hun flyver omkring på gården. Hun skal passe på koens hale, som prøver at vifte hende væk. Og edderkoppen, der prøver at fange hende i sit spindelvæv og landmandens hånd, der prøver at klaske hende.

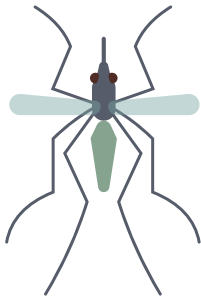
Hjælp Frida væk fra edderkoppens spind.



Smådyr på landet

Edderkoppen Egon elsker at bo på gården, da han let kan fange smådyr i sit spindelvæv. Han spiser både sommerfugle, bier, græshopper og fluer.

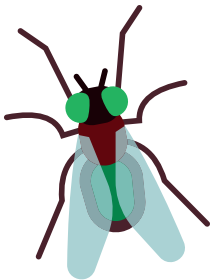
Skriv dyrets navn ovenpå bogstaverne.



myg



bi



flue



bille

Dyrenes mad

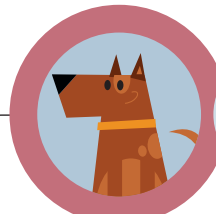
Frida ved godt, at det ikke er alle dyrene på gården, der vil spise hende. Hun har set, at mange af de andre dyr spiser græs, hø og halm. Nogle af dem får også foder af landmanden.




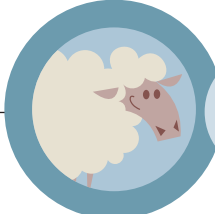
Streg billeder ud, så antallet passer.

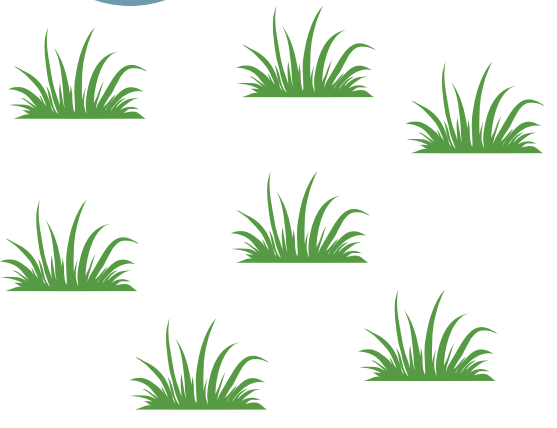
 **3**

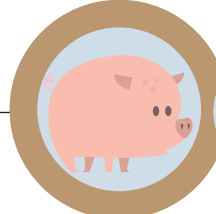



 **2**

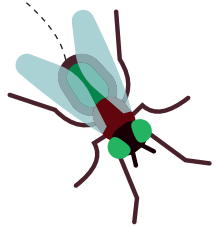


 **6**



 **5**

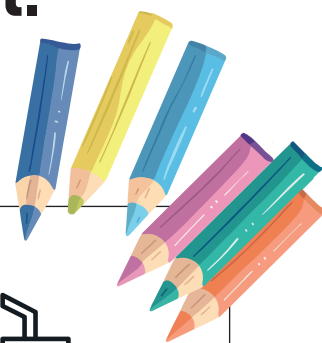


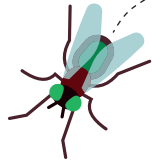


Sulten

Frida bliver også helt sulten, så hun vil finde noget mad. Frida ved, at landmandens kone laver lækker mad i huset. Derfor flyver hun hurtigt op til spisebordet i landmandens hus.

Farv det mad, Frida ser på bordet.





Fridas død



Frida flyver mod maden, men ser ikke landmanden ved bordet.
Han har en fluesmækker i hånden, og nu ligger Frida død på bordet.
Heldigvis nåede Frida at lægge æg i møddingen.
Så om 14 dage er der op til 1000 nye fluer igen.

Tegn noget, du har lært fra liv på landet.