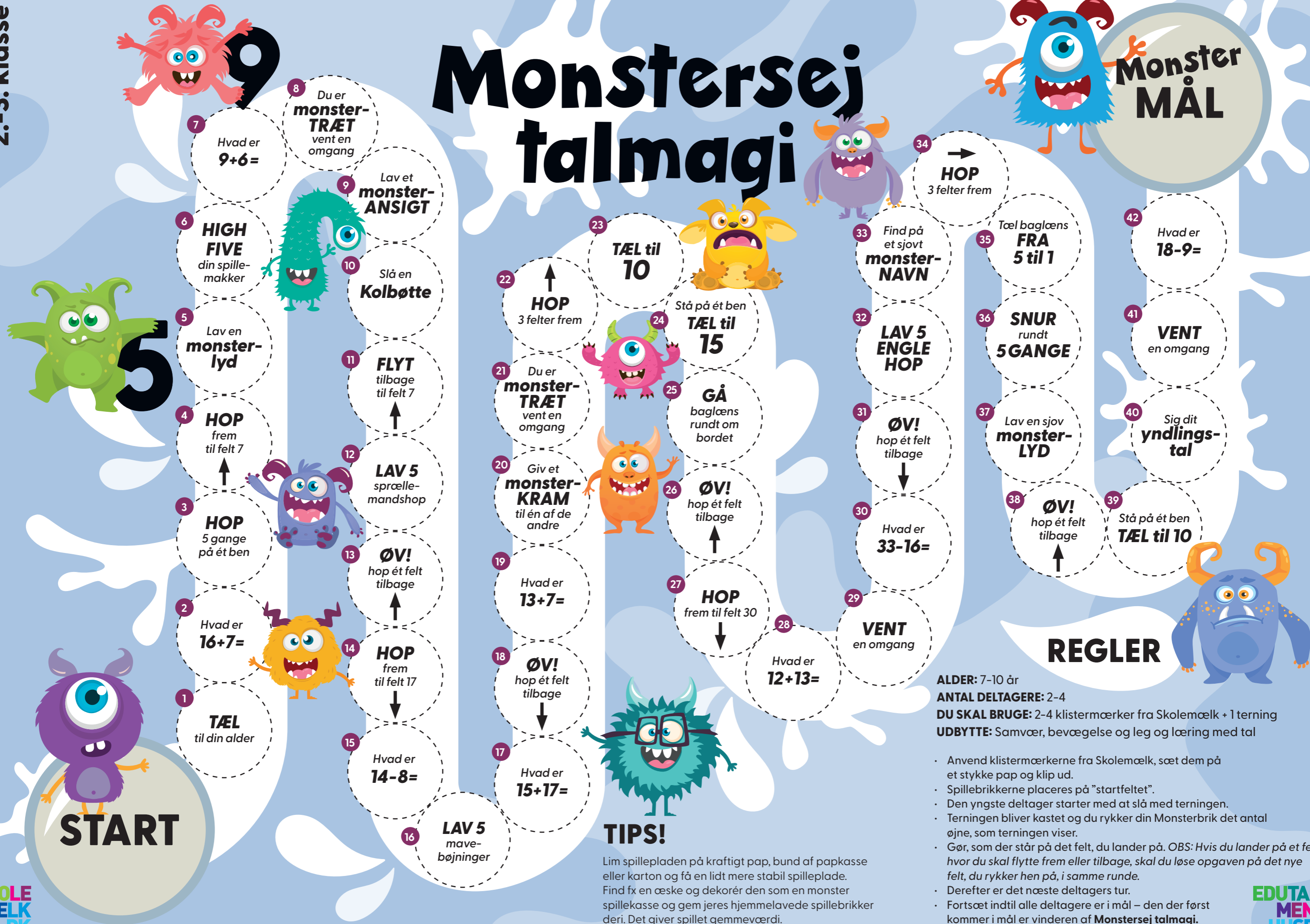


# Monstersej talmagi

## Monster MÅL



## TIPS!

Lim spillepladen på kraftigt pap, bund af papkasse eller karton og få en lidt mere stabil spilleplade. Find fx en æske og dekorér den som en monster spillekasse og gem jeres hjemmelavede spillebrikker deri. Det giver spillet gemmeværdi.